

اگرچه نیت خوبی است زیستن ...  
اما خوشا که دست به تصمیم بهتری بزنیم!

 [www.konkursara.com](http://www.konkursara.com)

 ۰۲۱۵۵۷۵۶۵۰۰

دانلود بهترین جزوات در

**کنکورسرا**

کنکورسرا

مرجع تخصصی قبولی آزمون فرهنگیان و آزمون استخدامی آموزش و پرورش

نام و نام خانوادگی: .....  
مقطع و (شسته): دهم تجربی  
نام پدر: .....  
شماره داوطلب: .....  
تعداد صفحه سؤال: ۲ صفحه

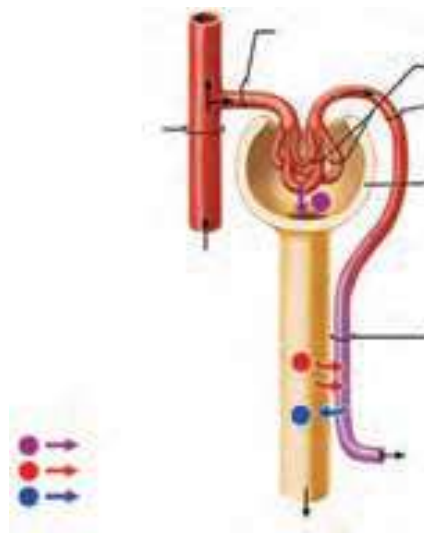
جمهوری اسلامی ایران  
اداره ی کل آموزش و پرورش شهر تهران  
اداره ی آموزش و پرورش شهر تهران منطقه ۱۲ تهران



تاریخ امتحان: ۱۳۹۷/۰۳/۰۹  
ساعت امتحان: ۸ صبح / عصر  
مدت امتحان: ۸۰ دقیقه

ردیف	سؤالات	محل مهر یا امضاء مدیر	نمره
۱	درستی عبارات زیر را تعیین کنید: الف) منابع و سود های موجود زنده، خدمات بوم سازگان است. ب) در زیر بافت پوششی لوله گوارش یک لایه بافت پیوندی سست قرار دارد. پ) هموگلوبین پلی ساکاریدی است که با داشتن آهن گاز های تنفسی را مبادله میکند. ت) کاهش ارتفاع منحنی QRS بر اثر سکت قلب است. ث) دومین شبکه ی مویرگی در نفرون، کلافک است. ج) پلاسمولیز همان از دست دادن آب در سلول های گیاهی است. چ) هوموس شامل نیتروژن و فسفر جذب شده در گیاه است.		۱/۷۵
۲	عبارات مناسب را در جای خالی قرار دهید. الف) پاسخ به محیط مانند.....است. ب) نزدیک ترین بخش معده گاو به دم.....است. پ) نام دیگر سورفاکتانت.....می باشد. ت) تنظیم تولید گویچه ی قرمز به وسیله ی هورمون.....انجام می شود. ث) فاصله ی بین هرم های کلیه را.....گویند. ج) نام دیگر سخت آکنه.....می باشد. چ) تعریق شامل خروج آب به شکل.....است.		۱/۷۵
۳	هم ایستایی را تعریف کنید.		۰/۵
۴	انواع لیپوپروتئین را نام برده و مشخصات آن را بنویسید.		۱
۵	صفرا چیست؟		۰/۵
۶	تنفس نایدیسی را تعریف کنید.		۰/۵
۷	گردش خون باز و بسته را تعریف کنید.		۱
۸	مکانیسم انعقاد خون را بنویسید.		۱
۹	انواع مویرگ را نام ببرید.		۰/۷۵
۱۰	جریان خون در سیاهرگ ها به چند روش انجام می شود؟ نام ببرید.		۰/۷۵
۱۱	صدای اول قلب را توصیف کنید.		۰/۵
۱۲	انواع نفریدی را نام برده و یکی را به دلخواه توضیح دهید.		۱/۵

ردیف	ادامه ی سوالات	محل مهر یا امضاء مدیر	نمره
۱۳	مواد آلی ادرار را نام ببرید.		۰/۷۵
۱۴	نقش آلدوسترون را در تنظیم آب بنویسید.		۰/۷۵
۱۵	پلاسمودسم را تعریف کنید.		۰/۵
۱۶	بن لاد آوند ساز چیست؟		۰/۵
۱۷	چوبی شدن و ژله‌ای شدن را تعریف کنید.		۱
۱۸	روزنه‌هایی در غار را شرح دهید.		۱
۱۹	مسیر سیمپلاستی چیست؟		۰/۵
۲۰	حرکت شیره‌ی پرورده را بنویسید.		۱
۲۱	ریزوبیوم چیست؟		۱
۲۲	نام گذاری کنید.		۲



صفحه ی ۲ از ۲



اداره ی کل آموزش و پرورش شهر تهران

اداره ی آموزش و پرورش شهر تهران منطقه ۱۲ تهران

دبیرستان غیر دولتی دخترانه/پسرانه **سرودانش**

**کلید** سؤالات پایان ترم نوبت دوم سال تحصیلی ۹۷-۹۶

تاریخ امتحان: ۹۷/۰۳/۰۹

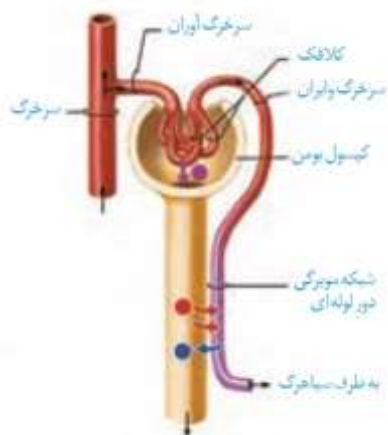
ساعت امتحان: ۸ صبح / عصر

مدت امتحان: ۸۰ دقیقه

ردیف	راهنمای تصحیح	محل مهر یا امضاء مدیر
۱	الف) درست ب) درست پ) نادرست ت) درست ث) نادرست ج) درست چ) نادرست	
۲	الف) خم شدن ساقه به سمت نور ب) سیرابی ت) اریتروپویتین ث) ستون کلیه ج) اسکلرانشیم چ) مایع	
۳	ثابت نگه داشتن محیط درونی بدن	
۴	LDL کلسترول زیاد پروتئین کم - HDL کلسترول کم و پروتئین زیاد دارد.	
۵	ترکیبی از نمک‌های صفرای، بی کربنات، کلسترول و فسفولیپید لسیتین است.	
۶	تنفس مخصوص حشرات که در آن لوله‌های به هم مرتبط به خارج از بدن باز می‌شود.	
۷	در گردش خون باز قلب مایعی به نام همولنف را به حفره‌های بدن پمپ می‌کند اما در گردش خون بسته خون درون رگ‌ها جریان دارد و از آن خارج نمی‌شود.	
۸	با آسیب دیدن بافت و گرده آنزیم پروترومبیناز ترشح شده که پروترومبین را به ترومبین تبدیل کرده و این ماده فیبرینوژن را تبدیل به فیبرین کرده که همراه گویچه‌ی قرمز لخته را به وجود می‌آورد.	
۹	مویرگ پیوسته، مویرگ منفذ دار و مویرگ ناپیوسته.	
۱۰	تلمبه ماهیچه اسکلتی، دریچه لانه کبوتری، فشار مکشی قفسه سینه.	
۱۱	صدای قوی، گنگ و طولانی ست. مربوط به بسته شدن دریچه دو لختی و سه لختی	
۱۲	پروتونفریدی و متانفریدی که پروتونفریدی شبکه‌ای از کانال‌هاست و از طریق منفذ دفعی به خارج بدن راه دارد.	
۱۳	اوره، کراتنن، اوریک اسید	
۱۴	با اثر بر کلیه باز جذب سدیم را باعث می‌شود، در نتیجه آب هم باز جذب می‌شود.	
۱۵	کانال‌های میان یاخته‌ای بین یاخته‌های گیاهی است.	
۱۶	منشا بافت‌های آوندی چوب و آبکش است.	
۱۷	چوبی شدن یعنی دیواره آوند چوبی با ماده‌ای به نام لیگنین پر شود. ژله‌ای شدن یعنی پکتین دیواره با جذب آب متورم و ژله‌ای شود.	
۱۸	مناطق در پوستک برگ گیاه خرزهره ضخیم شده و روزنه‌های غارمانندی همراه با کرک در آن به وجود می‌آید.	
۱۹	مسیری که در آن مواد از پروتوپلاست یک یاخته به یاخته مجاور از راه پلاسمودسم می‌رود.	
۲۰	مرحله یک: بارگیری آبکشی مرحله دو: اضافه شدن آب از آوند چوب به آوند آبکش مرحله سه: ایجاد جریان توده‌ای مرحله چهار: باربرداری آبکشی	

باکتری‌های تثبیت‌کننده نیتروژن که در ریشه گیاهان پروانه‌واران می‌باشد.

۲۱



۲۲

امضاء:

جمع بارم : ۲۰